



# ЭльбРУС 9210

## Инструкция по установке взломанной версии русификатора

Спустя более чем 20 лет после выхода данного русификатора наконец произошел его взлом, что дарит сообществу Nokia 9210(i) возможность ставить на свои коммуникаторы весьма качественный и самый лучший (согласно прессе) русификатор для коммуникаторов.

Система защиты оказалась нетрудной (удивительно, что до нас никто ее не хакнул), хотя установка русификатора немного усложнилась и требует аккуратности в сочетании с умением ЧИТАТЬ инструкцию и выполнять все точно.

В комплекте к архиву лежит образ оригинального диска. Рекомендую прочитать инструкцию к нему, на всякий случай.

## I. ПОДДЕРЖИВАЕМЫЕ УСТРОЙСТВА

Последние версии русификатора поддерживают следующие коммуникаторы:

- Nokia **9210** Communicator (русификатор **3.01**); версии ПЗУ **3.18, 3.54, 3.62, 4.13, 4.14**; английский, немецкий и французский языки.
- Nokia **9210i** Communicator (русификатор **3.02**); версия ПЗУ **5.33, 5.34, 5.54, 6.00**; английский, немецкий, французский и голландский языки.

На других версиях устройств стабильная работа коммуникатора **не гарантируется!**

## II. ПОДГОТОВКА К УСТАНОВКЕ

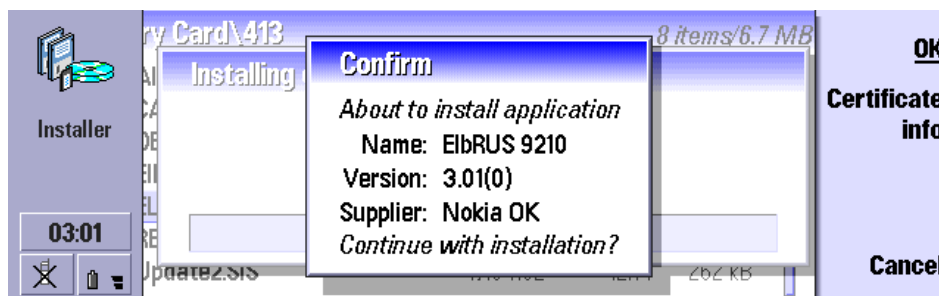
1. Проверяем версию ПО на Вашем коммуникаторе. Либо набираем **\*#0000#** на телефонной части, либо открываем "**Панель управления**" (Control panel), выбираем пункт "**О продукте**" (About product) и пролистываем весь текст до конца. В самом низу жирным шрифтом будет написана версия ПО данного коммуникатора.



2. В соответствии с ней находим нужную нам папку с номером ПО (**ElbRUS\XXX**). Файлы копируем на карту ММС. Если у Вас 9210 (без i), **НАСТОЯТЕЛЬНО** рекомендую взять обновление для соответствующего ПО из папки "**Update2**", для 9210i оно не требуется. А еще лучше захватить и утилиту "**Reset**". Она избавит Вас от необходимости вытаскивать аккумулятор для перезагрузки коммуникатора.
3. В зависимости от модели берем нужную версию файла "**ElbRUS.dll**" из папки "**ElbCRACK**". Если у Вас **9210** и Вы будете ставить **Update 2**, берите файл непосредственно из подпапки для модели. Если же по каким-то причинам Вы собираетесь устанавливать только сам русификатор, берите файл из подпапки "**Without Update2**" в подпапке для модели.

### III. УСТАНОВКА РУСИФИКАТОРА В КОММУНИКАТОР

1. Вставляем карту памяти ММС вместе со скопированными данными из предыдущей главы.
2. Далее открываем **Extras** → **Control Panel** → **Install / Remove** и выбираем пункт **Install new** (вторая кнопка на блоке справа от дисплея). В окне выбора файла указываем путь на файлы и начинаем установку с файла "**elbrus.SIS**". Можно конечно ставить через проводник, но каждый пакет будет требовать закрытия активных программ, поэтому все время нужно будет запускать его снова. При первом способе установочное меню закрываться не будет.

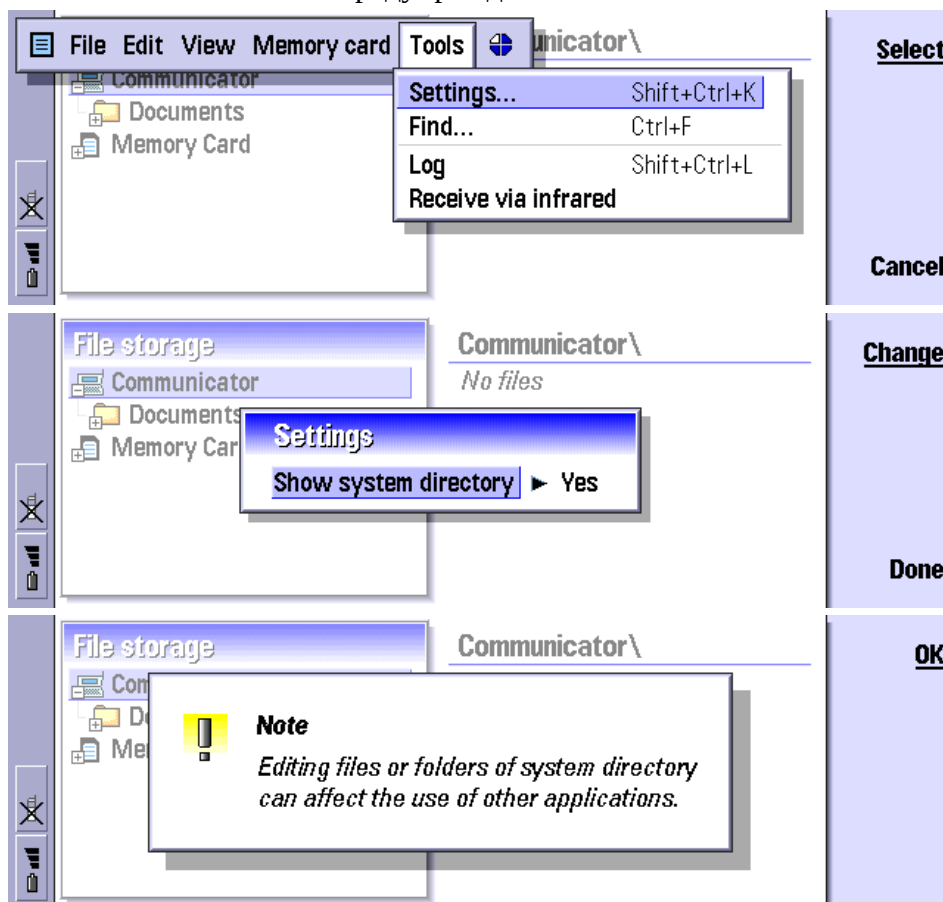


3. На предложение выбрать диск для установки выбираем **C:** (внутренняя память).
4. После установки в зависимости от модели ставится либо пакет "**fullXXX.SIS**" (для 9210i, где XXX — версия ПО без точки), либо пакеты "**card.SIS**" и "**device.SIS**" (для 9210). Для 9210 **НАСТОЯТЕЛЬНО** рекомендуется установить "**Update2.SIS**" соответствующей версии, после чего произвести перезагрузку для завершения установки **Update 2**. Пакеты ставятся как обновления (upgrade) к основному пакету, поэтому позднее, в списках установленных не отображаются.

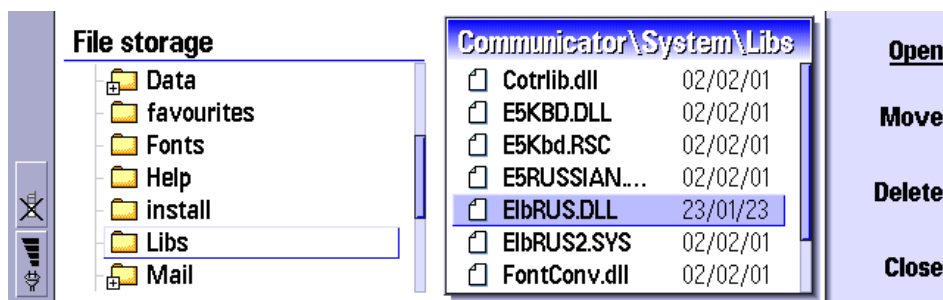
Если на данном моменте происходит ошибка "**In use**", и установка прерывается (как правило происходит при переустановке после неправильно удаленного русификатора), смотрите раздел **VI**.



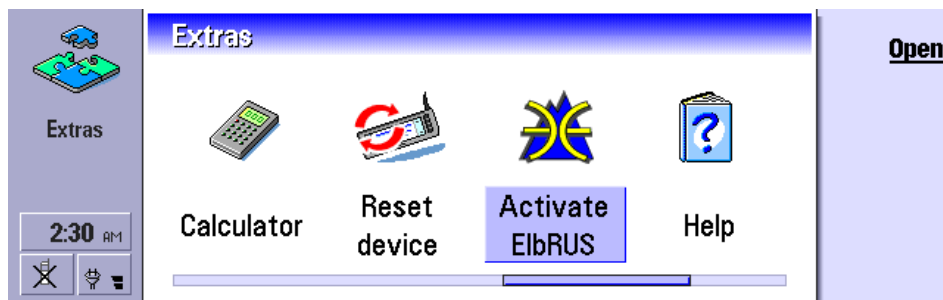
5. В файловом менеджере включаем отображение системных файлов - заходим в его настройки (**Settings**) и единственный доступный пункт (если у Вас активирован код на отображение ROM-диска, то просто выбираете первый же пункт) изменяете на "Yes" и соглашаетесь с предупреждением.



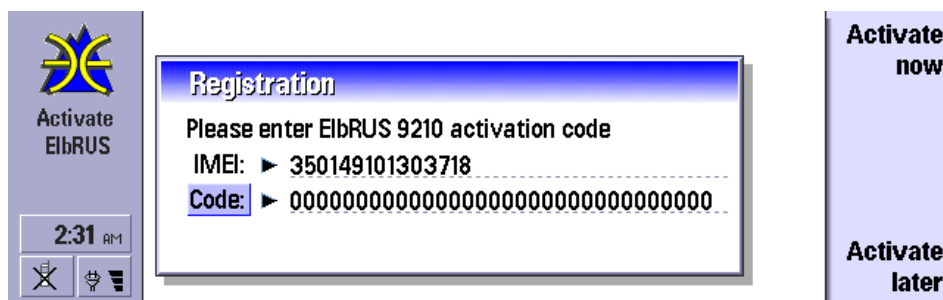
6. Копируем с карты "ElbRUS.dll" (выбранный в соответствии с версией) и перемещаем его в папку C:\System\Libs\, подтверждая замену файла.



7. Запускаем активатор русификатора (**Activate ElbRUS**).



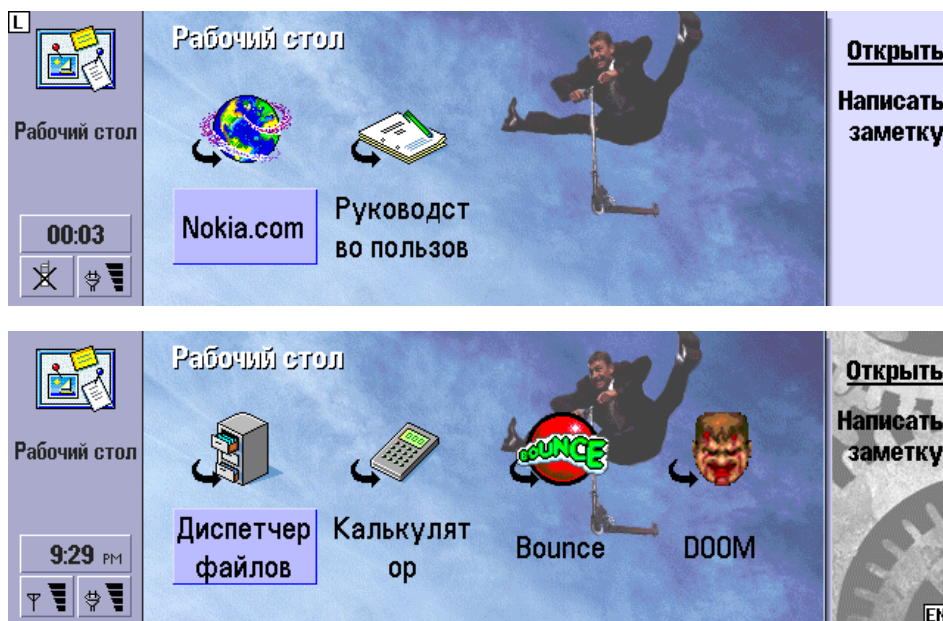
8. В качестве кода вводим **абсолютно любую** комбинацию символов от 1 до 32 знаков. Нажимаем **Activate now**.



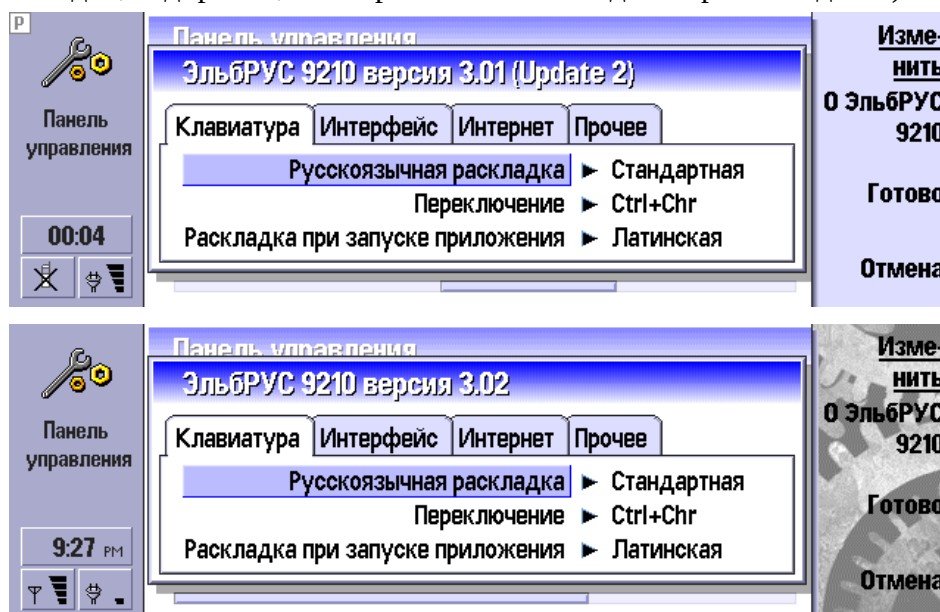
9. В правом верхнем углу заморгает надпись "**Activating ElbRUS 9210, please wait...**", после чего система предложит перезагрузку, смело соглашаемся.

Если активатор выдает ошибку "**Invalid registration code!**", убедитесь, что Вы заменили файл "**ElbRUS.dll**". Если Вы открыли активатор перед заменой файла - закройте его кнопкой **Activate later** и откройте снова. Если и это не помогает — перезагрузите коммуникатор.

10. После перезагрузки мы получаем активированный и рабочий русификатор для коммуникатора (скриншоты с реальных 9210 и 9210i).

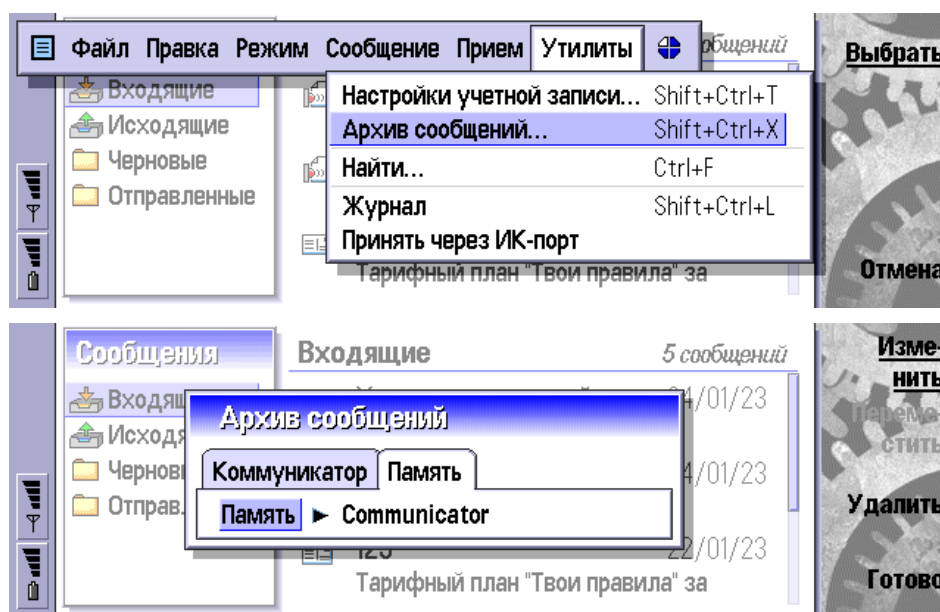


11. Рекомендую зайти в панель управления и настроить русификатор (переключение раскладок, кодировки, тип и расположение индикатора и так далее) под себя.

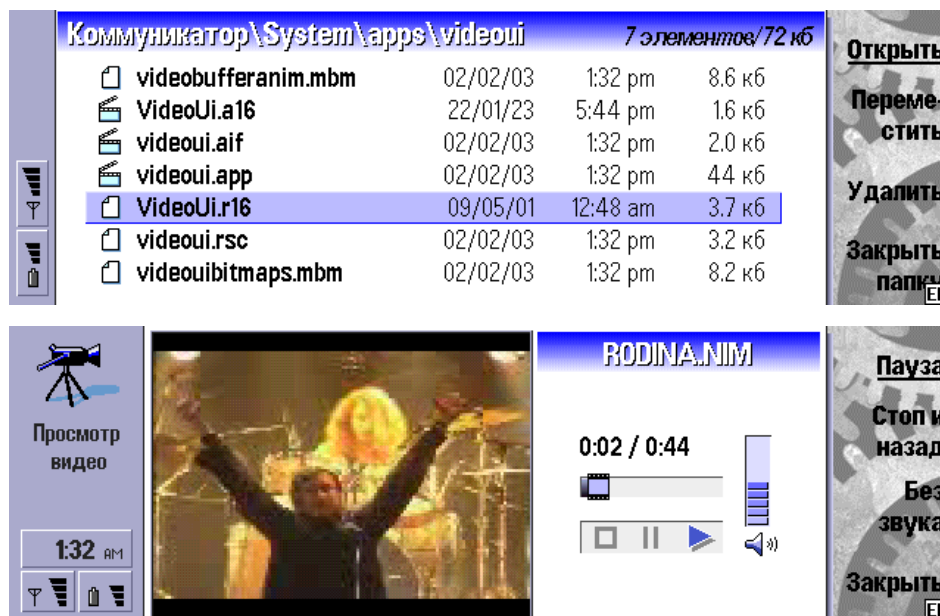


12. (опц.) По умолчанию папки в Сообщениях не русифицируются ввиду одной серьезной проблемы. Если Вы все таки хотите русифицировать их названия — зайдите в **Архив сообщений**, перейдите на вкладку **Память** и нажмите кнопку **Удалить**. Подтвердите удаление архива. После этого создадутся новые папки с русскими именами.

Внимание, данная операция приведет к стиранию **ВСЕХ** сообщений в памяти коммуникатора, именно поэтому русификация папок не производится механизмом автоматически. Рекомендуем выполнять эту операцию только если вам не нужны сохраненные сообщения или Вы сохранили их с коммуникатора!



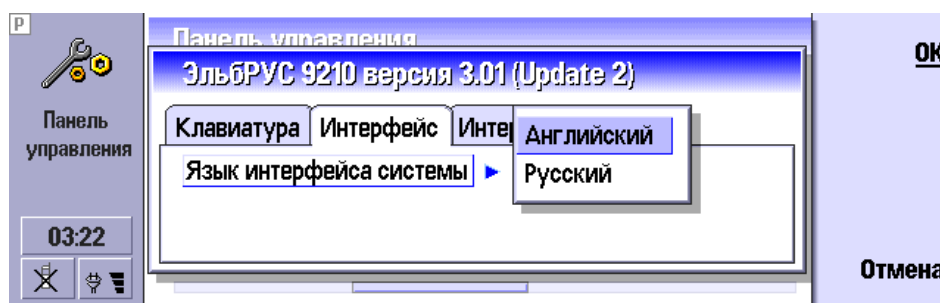
13. (опц. для 9210i) Если у Вас установлен **Просмотрщик видео** (Video Player), то, из-за рассеянности разработчиков получается так, что сам пункт в меню локализован, однако программа остается англоязычной. Чтобы исправить это недоразумение, перенесите недостающий файл из папки "**VidPlaRU**" на коммуникатор в папку **System\apps\videoui\** на диск, куда плеер был установлен. После этого перезапустите проигрыватель если он был открыт. Теперь он полностью локализован!



#### IV. УДАЛЕНИЕ РУСИФИКАТОРА С УСТРОЙСТВА

Если русификатор Вам больше не нужен и Вы хотите освободить место, можете его удалить через меню **Установка / Удаление**. При этом все дополнительные компоненты удалятся автоматически. Учтите, что Вы потеряете возможность работать с кириллицей, возникнут проблемы с чтением русских текстов.

**Важно! Перед удалением необходимо отключить русский язык интерфейса. Невыполнение может привести к проблемам с системой (при повторной установке возникнет ошибка "In use", подробнее о ней в разделе VI).**



• • •

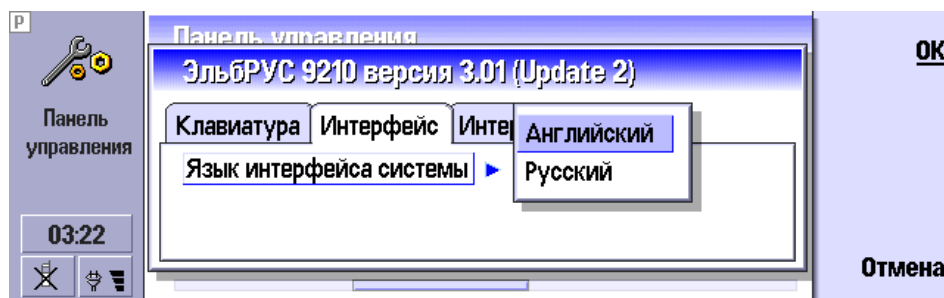
На этом основная часть документа закончена. Если Ваш коммуникатор русифицировался без проблем — можете не читать остальные разделы.



## V. УСТАНОВКА UPDATE 2 НА РУСИФИКАТОР 3.01 (только для 9210)

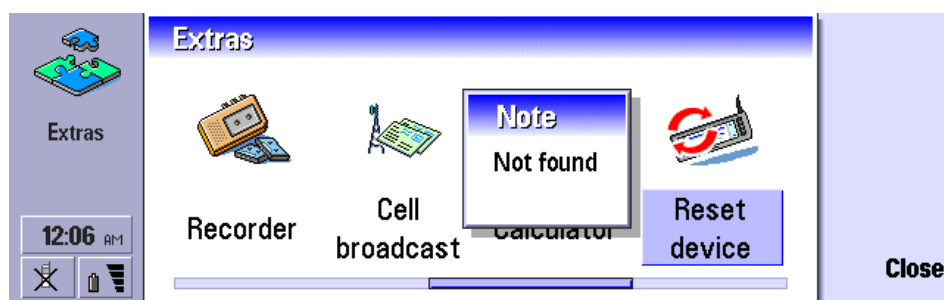
Если изначально Вы установили и активировали на коммуникаторе версию 3.01 без пакета обновления, но затем все же решили установить пакет, выполните следующее:

1. **Важно!** Перед обновлением русификатора необходимо отключить русский язык интерфейса, иначе обновление может привести к проблемам с системой (возникнет ошибка "**In use**", и пакет не установится полностью).

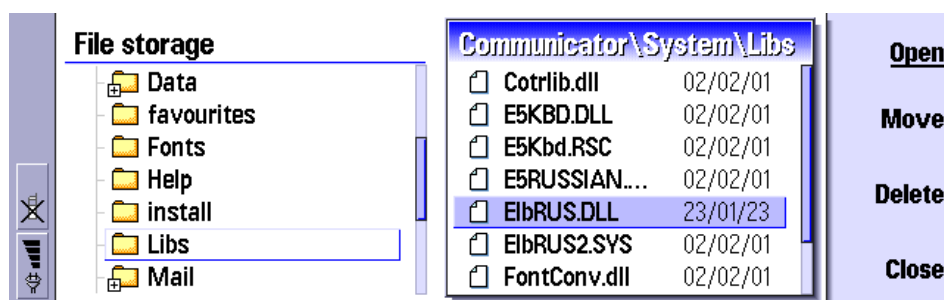


2. Когда русский язык выключен — скопируйте на коммуникатор пакет "**Update2.SIS**" для Вашей версии прошивки, а также файл "**ElbRUS.dll**" из папки "**ElbCRACK**". Берите файл непосредственно из подпапки для модели. Установите пакет, соглашаясь со всеми предупреждениями.

**Важно!** После установки появится заметка о необходимости выполнить перезагрузку коммуникатор (вручную). **НЕ СПЕШИТЕ!!!** Иначе фальш-активация пакета сотрется обновлением и русификатор **ПЕРЕСТАНЕТ РАБОТАТЬ!** Будет постоянно возникать ошибка "**Not found**" и придется производить полную переустановку русификатора (крайне вероятно возникновение ошибки "**In use**", подробнее о ней в разделе VI).

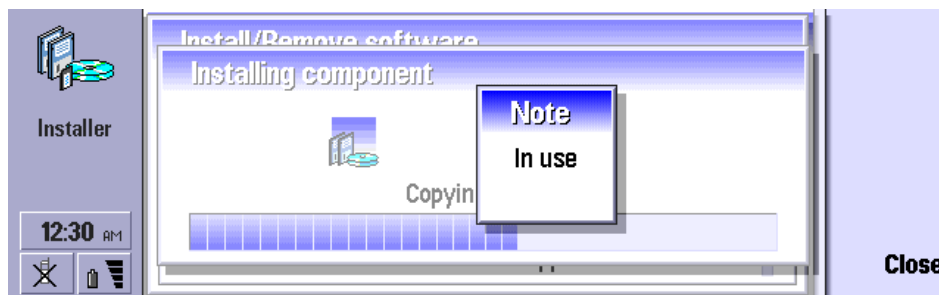


3. Копируем "**ElbRUS.dll**" и перемещаем его в папку **C:\System\Libs\**, подтверждая замену файла. Осуществляем **перезагрузку**. Теперь переактивация после обновления пройдет успешно и обновленный русификатор будет работать.



## VI. УСТРАНЕНИЕ ОШИБКИ "IN USE" ПРИ УСТАНОВКЕ РУСИФИКАТОРА

Ошибка "**In use**" как правило возникает, когда производится повторная установка русификатора в систему, особенно если до этого русификатор был **удален неправильно**. В таком случае она появляется, когда основной пакет установлен, и мы пытаемся поставить пакет(ы) перевода интерфейса.



Ошибка не позволит установить пакеты, но ее можно обойти:

### а. Для 9210:

1. Скопируйте на коммуникатор "**ElbRUS.dll**" из папки "**ElbCRACK**", берите файл из подпапки "**Without Update2**" в подпапке для модели.
2. Активируйте программу по шагам **5-10** из обычной установки.
3. Отключите в настройках русский язык интерфейса и доустановите пакеты. Для установки **Update 2** выполните пункты **2-3** из раздела **V**.
4. Теперь можно спокойно включить русский язык интерфейса — **установка завершена!**

### б. Для 9210i:

1. Активируйте программу по шагам **5-10** из обычной установки ("**ElbRUS.dll**" от модели **9210i** соответственно).
2. Отключите в настройках русский язык интерфейса и доустановите пакет "**fullXXX.SIS**" (где **XXX** — версия ПО без точки).
3. Теперь можно спокойно включить русский язык интерфейса — **установка завершена!**

## ДЛЯ ВАС СТАРАЛИСЬ:

**Bs0Dd** — Первые попытки, идеи по взлому, отладка на 9210 и 9210i, успешные поиски решений ошибок (которые описаны тут), составление данного документа и архива. Просьба о проблемах отчитываться **ему**.

**BOOtak** — Помогал в реализации задуманных идей, за что большое ему спасибо, внес хороший вклад в общее дело.

●● 31.01.2023 ●●